

32 m²

NECESIDADES TÉCNICAS

-ESCENARIO

8m de boca
6m de fondo
4,5 m de altura
Espazo actuación 6x5 m
Aforo cámara negra á italiana
1 carga suspendida de vara
1 carra

-ILUMINACIÓN

ELECTRIFICACIÓN

4 varas electrificadas en escenario ou grella (adaptable a 3)
1 vara frontal o troneira
5 circuitos a pé de escena (motor+peanas)
2 tomas directas a pé de escena
1 toma directa independente a pé de escena
4 torres de rúa (9 circuitos)
2 peanas

FOCOS

-10 PC 1Kw con porta filtro e palas
-15 recortes 25-50°
-16 PAR 64 con lámpada CP62 (nº5)
-2 Panorama asimétrico 1 kw
-2 PAR LED RGBW zoom (aportados pola compañía)

FX

- Máquina de fume baixo e máquina de fume (aportadas pola compañía)

REGULACIÓN e CONTROL

48 canais de dimmer de 2.2 Kw individuais (adaptable a 24)
Splitter (conexión DMX ata control)
1 mesa de gravación tipo CUE (aportada pola compañía)
1 PC+ back up (aportado pola compañía)

*Os controis de luz e son deben estar xuntos

-SON

Equipo de son adecuado ó recinto

2 monitores

2 d.I.

1 mesa de son 6 canles

1 cable audiro minijack-jack (ou minijack-canon) para ordenador

1 PC+ back up (aportado pola compañía)

REQUERIMENTOS E PERSOAL NECESARIO PARA A MONTAXE

1 técnico de luz, 1 técnico de son, 1 técnico tramoia

Escaleira/elevador que cumpra a normativa de seguridade

2 persoal de carga/descarga

HORARIOS ESTIMADOS DE TRABALLO E MONTAXE

4 horas descarga e implantación escenografía

1 hora montaxe luces

1 hora dirección luces

1 hora programación mesa

30 min correccións

1 hora pase técnico

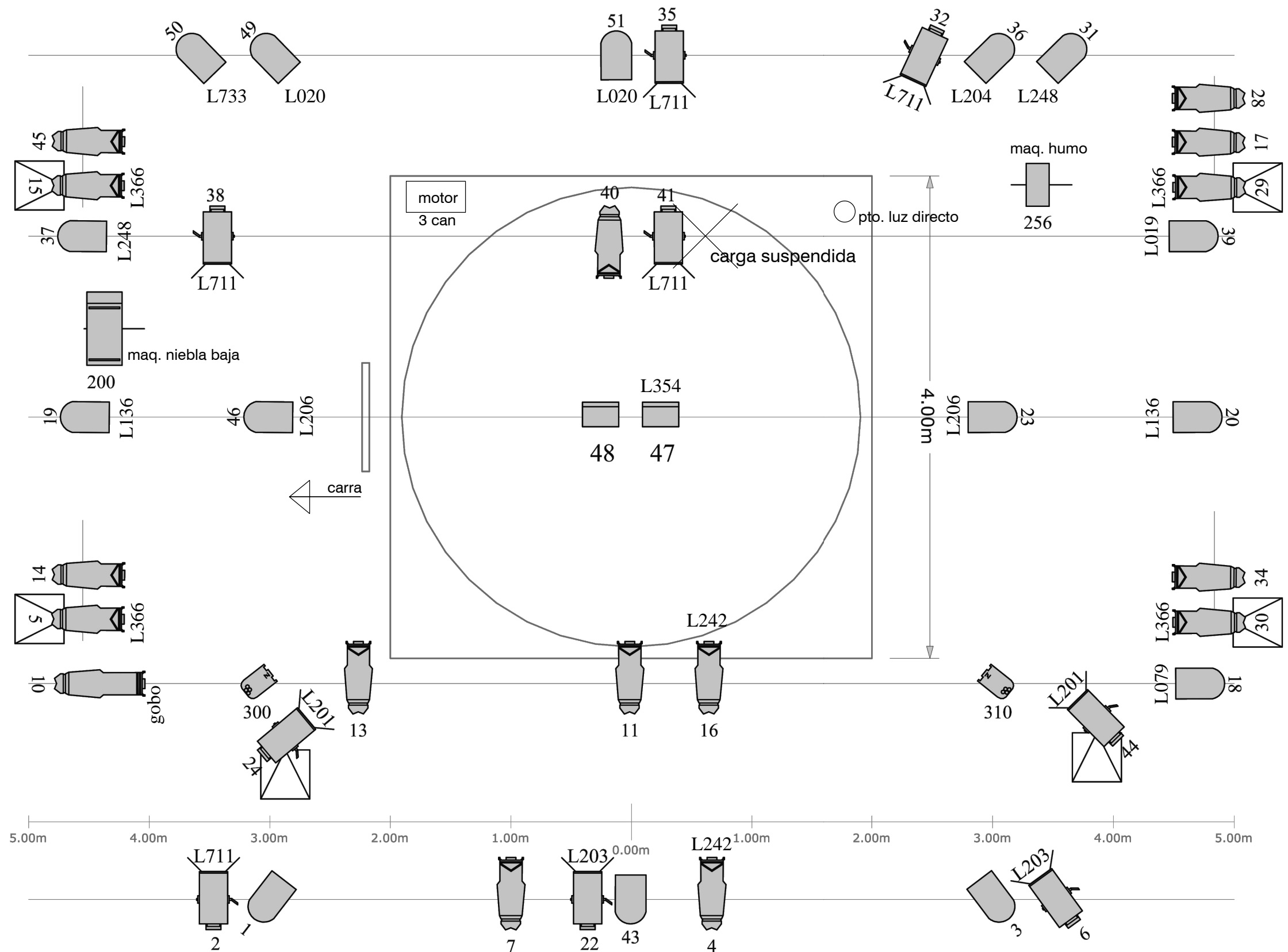
7 horas de montaxe e axustes en total, previo ó inicio da función

CONTACTO TÉCNICO

Recursos Técnicos Artísticos (RTA)

Miguel Soto m. 629 857165

administracion.rta@mundo-r.com



| INFORMACIÓN TÉCNICA | |
|---|----------------------------------|
| FOCOS | |
| 9 ud | PC 1000W |
| 15 ud | PAR 64 lámpara CP-62 (nº5) 750 W |
| 9 ud | Recorte 25-50° 750W |
| 1 ud | Recorte 15-30° 750W |
| | Panorama asimétrico 1Kw |
| 3 ud | PAR LED RGBW zOOM |
| OTROS | |
| Máquina de humo (1 toma directa) | |
| Máquina de niebla baja (1 toma directa) | |
| Motor (1 toma directa +3 canales) | |
| Pto. luz (1 toma directa) | |

32 m²

Butaca Zero mar 2021

PLANO ILUMINACIÓN.

impresión en A3 e: 1/50

contacto técnico: RTA .Miguel Soto (administracion.rta@mundo-r.com)

P01
 iluminación